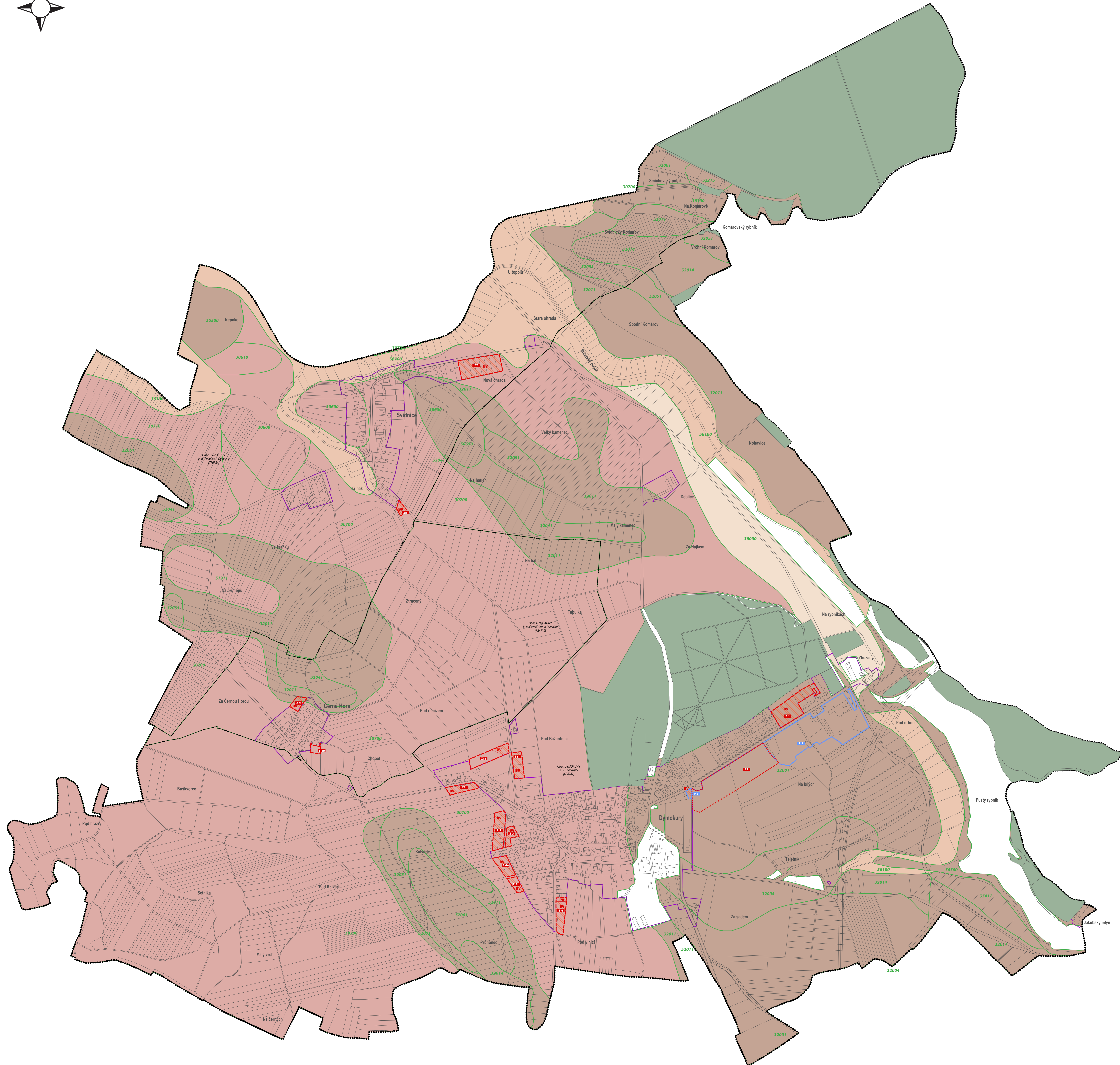
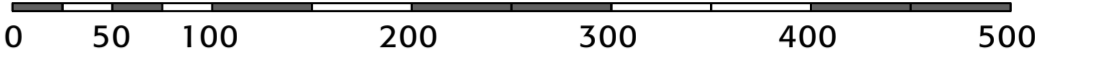




# VÝKRES PŘEDPOKLÁDANÝCH ZÁBORŮ PŮDNÍHO FUNDU ODŮVODNĚNÍ ÚP DYMOKURY

M 1 : 5 000  
BŘEZEN 2021



- základní členění území**
  - hranice území obce - Obec Dymokury (okres Nymburk, Středočeský kraj)
  - hranice katastrálního území (okres Nymburk, Středočeský kraj)
  - hranice zastavěného území (k datu 18.4.2020)
  - plocha přestavby (P)
  - zastavětná plocha (Z)
  - plocha územní rezervy (R)
- bontovaná půdní ekologická jednotka (BPEJ)**
  - hranice BPEJ
  - označení BPEJ
- třídy ochrany BPEJ**
  - půdy I. třídy ochrany
  - půdy II. třídy ochrany
  - půdy III. třídy ochrany
  - půdy IV. třídy ochrany
- investice do zemědělského půdního fondu (ZPF)**
  - investice do půdy
  - investice do půdy\_línie
- funkční využití ploch se záborom ZPF**
  - plochy bydlení - rodinné domy venkovské (BV)
  - plochy veřejných prostranství (PV)
- schema - stávající kultury ZPF, LPF; vodní toky a plochy**
  - orná půda
  - zahrady
  - ovocné sady
  - TTP (trvalé travní porosty)
  - pozemky určené k plnění funkcí lesa
  - vodní toky a plochy



1) pozn.: Celé řešené území spadá do hydrologického pole 3. řádu 1-04-05 (Mlýnská a Lábe od Mlýnský po výhledu)  
 2) pozn.: Katastrální území Dymokury a katastrální území Černá Hora u Dymokur spadá pod stávající zranitelné oblasti

Záznam o účinnosti	
správní orgán vydávající územní plán resp. jeho změnu	Zastupitelstvo obce Dymokury stanovení správního orgánu
oprávněná úřední osoba pořizovatele	Ing. Lenka Štěrbová předseda zastupitelstva MÚO Poděbrady - odbor územního plánování, územního odvětví a životního prostředí funkce
projekční úřad	Ing. arch. Michaela Štěrbová spolupráce Ing. Milena Moravská atd. Na Mlýnské 2212/2g 160 00 Praha 6

projekční úřad  
 Ing. arch. Michaela Štěrbová  
 spolupráce  
 Ing. Milena Moravská  
 atd.  
 Na Mlýnské 2212/2g  
 160 00 Praha 6