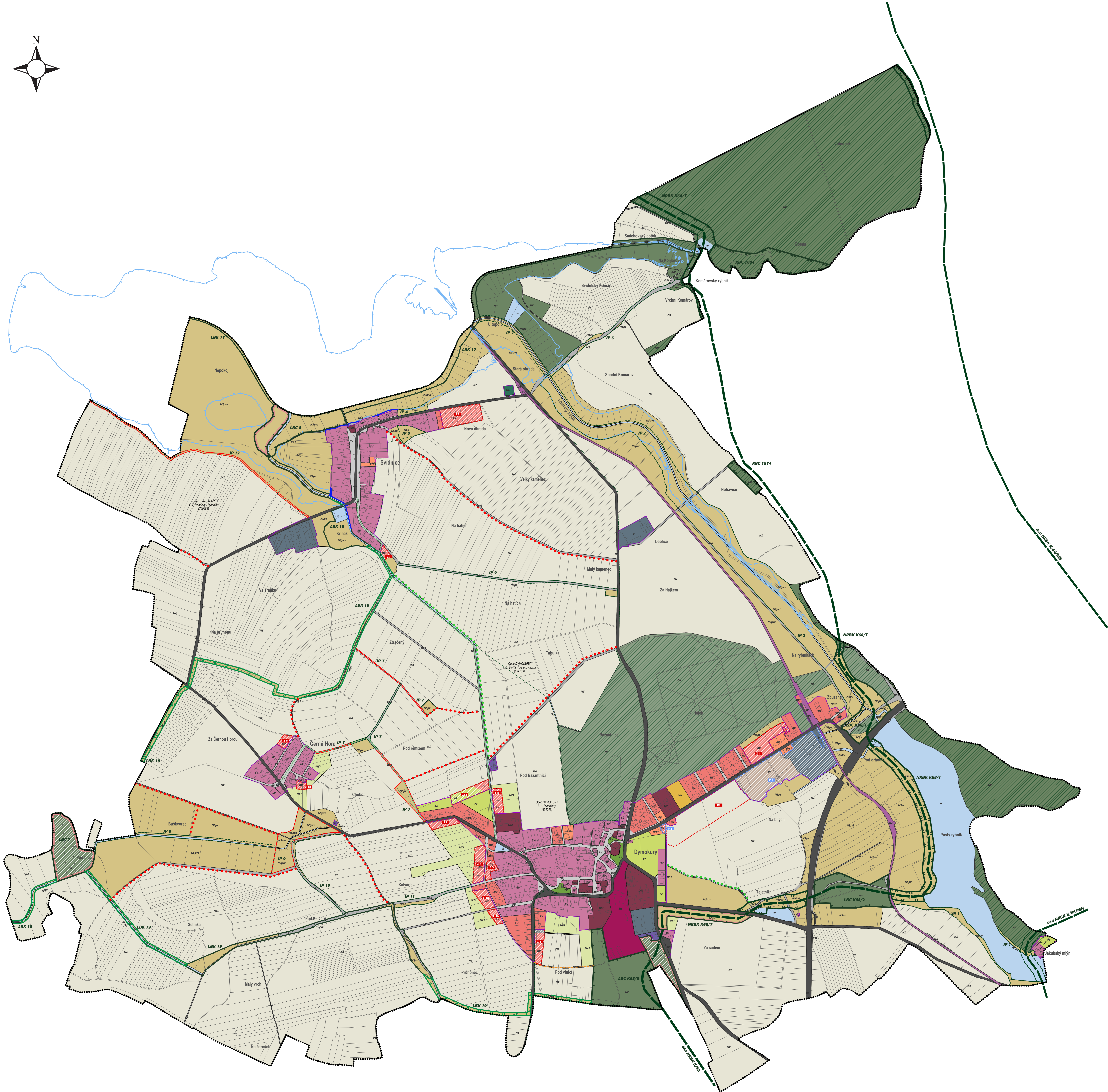
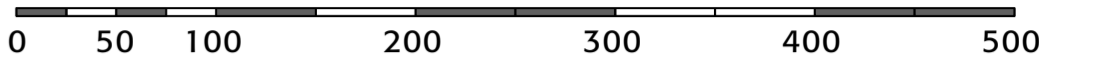


HLAVNÍ VÝKRES - ÚZEMNÍ PLÁN DYMOKURY

M 1 : 5 000

BŘEZEN 2021



základní členění území

- hranice území obce - Obec Dymokury (okres Nymburk, Středočeský kraj)
- hranice katastrálního území
- hranice zastavěného území (k datu 18.4.2020)
- plocha přestavby (P)
- zastavitelná plocha (Z)
- plocha územní rezervy (R)

urbanistická koncepce (plochy s rozdílným využitím)

- plochy smíšené obytné - historické areály (SH)
- plochy smíšené obytné - venkovské (SV)
- plochy bydlení - rodinné domy venkovské (BV)
- plochy bydlení - bytové domy (BH)
- plochy občanského vybavení - veřejná infrastruktura (OV)
- plochy občanského vybavení - komerční zařízení (OM)
- plochy občanského vybavení - hřiště (OH)
- plochy občanského vybavení - sport a rekreace (OS)
- plochy výroby a skladování (V)
- plochy smíšené výrobní (VS)
- plochy technické infrastruktury (TI)
- plochy dopravní infrastruktury - dráhy (DZ)
- plochy dopravní infrastruktury - silnice (DS)
- plochy dopravní infrastruktury - místní a přístupové komunikace (DS1)
- plochy veřejných prostranství (PV)
- plochy veřejných prostranství - veřejná zeleň (ZV)
- plochy zemědělské - zastavěné území (ZZ)
- plochy přírodní (NP)
- plochy lesní (NL)
- plochy smíšené nezastavěného území (NSx)

(index přípravných funkcí: p - přírodní; v - vodohospodářská; z - zemědělská; l - lesní; kh - kulturněhistorická; r - rekreační; d - dopravní)

- plochy zemědělské (NZ)
- plochy zemědělské - zahrady a sady, záhumenky (NZ1)
- plochy vodní a vodohospodářské (W)

koncepce uspořádání krajiny - OSES a ochrana přírody

- osa nadregionálního biokoridoru (NRBK)
- hranice ochranné zóny NRBK
- regionální biokoridor (RBK), funkční
- regionální biokoridor (RBK), k založení nebo doplnění
- regionální biocentrum (RBC), funkční
- lokální biocentrum (LBC), funkční
- lokální biocentrum (LBC), navržené k založení
- lokální biokoridor (LBK), funkční
- lokální biokoridor (LBK), k založení nebo doplnění
- interakční krajinný prvek (IP), funkční
- interakční krajinný prvek (IP), k založení nebo doplnění
- doprovodná liniová zeleň
- pozemky určené k plnění funkce lesa

protipovodňová ochrana (návrh)

- ochranné hrázce u obce Svidnice
- plocha určená k rozlihu povodně - suchá vodní nádrž (poldr Nepokoj)

koncepce dopravní infrastruktury (návrh)

- místní účelové komunikace v krajinné (MK)
- cyklostezka

Záznam o účinnosti

správní orgán vydávající územní plán resp. jeho změnu: Zastupitelstvo obce Dymokury
 oprávněná úřední osoba pořizovatele: Ing. arch. Michaela Štáflerová
 Ing. arch. Michaela Štáflerová
 Ing. Milena Moravská
 atd.: Na Mlýnské 2317/2g
 160 00 Praha 6

projekční orgán: Ing. arch. Michaela Štáflerová
 spolupráce: Ing. arch. Michaela Štáflerová
 atd.: Ing. Milena Moravská
 Na Mlýnské 2317/2g
 160 00 Praha 6

autorizovaný architektem ČR č. 121